

## ♪ おりーぶ通信 ♪



ようやく涼しくなりました。  
夜は、秋の虫の声。公園では、木の実。空は、秋のうろこ雲。どこに目を向けても、秋のお楽しみがいっぱい！  
秋さがしをして、楽しみましょう！  
11月からおりーぶで一時預かりが始まります！  
利用の説明会も予定しています。興味のある方のそきに来てくださ〜い！

9月から  
「なないろサークル」と「HappyおりーぶTIME」の利用方法が変わりました！

おりーぶのホームページで  
ご確認ください！

<http://www.olivehiroba.com>



## 《相談のご案内》

・・・ 大賀たえ子先生 「あんしん相談」 ・・・  
毎月第1, 3, 5木曜日 13:00~14:30/なないろサークル相談日

大賀先生は、教育心理学博士・臨床心理士・学校心理士・臨床発達心理士・筑波大学大学院教育研究課程修了。大賀こども教育支援相談センター長。筑波大学心理・心障教育相談主任相談員。ガイダンスカウンセラー・関東学院六浦小学校・六浦こども園スクールカウンセラー

・・・ 土谷みち子先生 「ふらっと相談」 ・・・  
毎月第3曜日 10:45~12:30

土谷先生は、関東院大学人間発達学科教授。日立家庭教育研究所を経て、東横学園（現東京都市大学）子育てひろば「びっぴ」を設立。臨床発達心理士。乳幼児とメディアの関係について研究をすすめている。

・・・ 城倉 登代子先生 「なんでも相談」 ・・・  
月2回火曜日（不定期）

城倉先生は、関東学院大学人間環境学部准教授。臨床心理士。保育園巡回相談員・教育センター相談員・療育センター心理職  
専門は、臨床心理学

おりーぶでは、お子様に関すること、ご家族のこと、様々なご相談に応じます。

専門の先生、スタッフにお気軽に声をかけてください。

## ○ 「おりーぶ」一時預かり はじまりま〜す ○

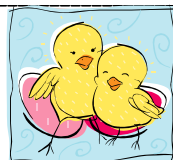
2014年11月から、「おりーぶ」利用者の方限定で一時預かりが始まります。

〜 一時預かり情報 〜  
9時から14時の間  
《一時預かり実施日・時間》…火・木・金  
《対象》…おりーぶ利用が10時間以上  
生後6か月以上〜3歳以下

《利用回数限度》…1日4時間まで、月8回まで

《利用手順》…①一時預かり利用登録と面談（登録料年間2,000円または、月500円）  
③一時預かり利用承認または保留通知書受取。料金支払い。（1人1時間500円）  
④当日、連絡票記入持参し利用。

\*説明会を 10月22日（水曜）10:30~11:30 10月27日（月曜）10:30~11:30します。（予約不要）



## ◆保育コンシェルジュってなあに？◆

保育コンシェルジュは、就学前のお子さんの預け先に関する保護者の相談に応じ、認可保育所のほか、横浜保育室や一時預かり事業、幼稚園預かり保育などの保育サービスについて情報を提供しています。保護者ニーズと保育サービスを適切に結びつけることを目的として、各区のこども家庭支援課に配置しています。

おりーぶには、偶数月の第三火曜日10時~11時にいらしてください。

横浜市の保育サービスについて、なんでも問いちゃいましょう！



## 大好評！！

新鮮野菜を販売します。

美味しい野菜で大きくな〜れ！

お野菜市場は横須賀「すかなごっそからやってきま〜す！

10日（金）・21日（火）  
11時過ぎから販売します。



## 《駐車場利用について》

幼稚園の駐車場を利用できる時間があります。

詳しくは、「おりーぶ」受付にお問い合わせください。

利用時間外は、駐車場の利用はできません。ご了承ください。

〜利用可能な時間〜

月・火・木・金 10時~13時

水 12時~14時30分

駐車場利用の際は、受付でお申し出ください。

満車の場合は、近隣の駐車場をご利用ください。

駐車場内での事故については、一切責任は負いません。

