

☆ おりーぶ通信 ☆

朝晩の冷え込みが厳しくなってきましたね。
もうすぐ、冬がやってきます。
秋の美味しい野菜や果物をたくさん食べて
寒い冬に負けないようパワーアップしましょう。



今月の「お誕生日会」は11月2日(水)です!

10:45～ 予約不要

毎月、その月にお誕生日を迎えるお友達をみんなで一緒に
お祝いしています。歌をうたって記念写真を撮ります。
お誕生月のお友達には写真をプレゼント! 11月生まれのお友達は
もちろん、お誕生月でない方もぜひ、遊びに来てくださいね。
みんなで祝いして楽しいひとときを過ごしましょう。



セルフ足つぼ講習

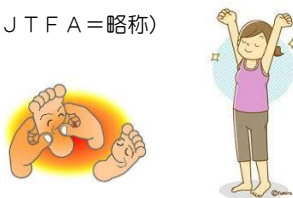
11月16日(水) 10:45～
予約不要

毎回、大好評のセルフ足つぼ講習です。足つぼを覚えて、毎日、元気に過ごしたいですね! ぜひ、ご参加ください。

≪講師≫ ジャパントータルフットケア協会 (JTFA=略称)
認定台湾式リフレクソロジスト

≪内容≫ 基本の足揉み
毎回のテーマにそっての足揉み
講習後は、個別足裏分析します。

≪材料費≫ 200円 (クリーム代等)
* 講師へ直接お支払いください。



赤石さんの「わらべ歌」

11月17日(木)10:45～ 予約不要・参加無料

赤石さんが、わらべ歌の世界を楽しませてくれます! ママ達も子ども達と一緒にゆったりとしたひとときを味わってみませんか? 子育てで忙しい毎日を送っているママたち、わらべ歌で癒されましょう!



保健師さんの日

11月25日(金)10:30～11:30 予約不要

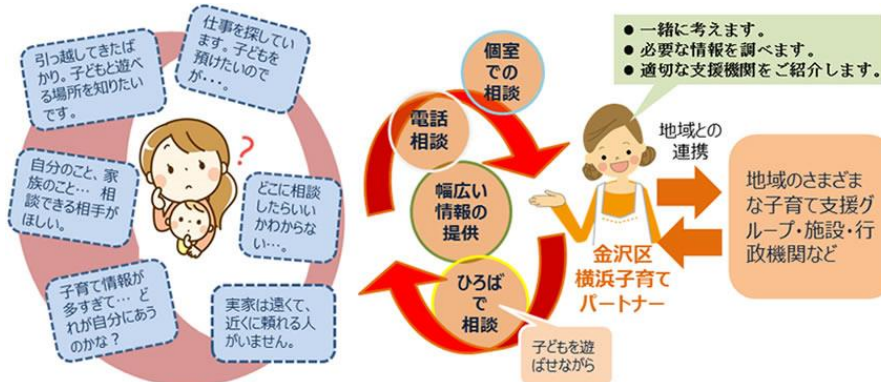
金沢区の保健師さんが、遊びに来てくれます。気軽にいろいろ相談できますので、ぜひ、この機会をご利用ください。



子育てパートナーさんの日

11月30日(水)10:00～11:30 予約不要

子育てや妊娠中の悩みや不安をどこに相談すればよいのか、どんな制度が利用できるのか、などなど悩みは尽きませんよね。そこで、一緒に考えたり、情報を調べたり、支援機関を紹介してくれたり、さまざまな相談に応じてくれるのが、「横浜子育てパートナー」さんです! 横浜市内各区に配置されています。
電話相談や個室での相談、ひろばで子どもを遊ばせながらの相談もできます。
金沢区では、地域子育て支援拠点「とことこ」に常駐しています。



とことこにいる、金沢区の子育てパートナーさんが毎月、最終水曜日におりーぶへ来てくれることになりました。この機会にぜひ相談してみてください。ママたちの力になってくれますよ!!

おりーぶの「クリスマス」の予定です!!

12月7日(水) クリスマス&お誕生日会

じゃがいも・さつまいもラップ巾着でツリー作り

12月21日(水) クリスマスパティー

ビンゴ大会・お楽しみ企画を考え中...うーご期待!

12月?日(未定) 学生さんたちによる歌のプレゼント



おりーぶの年末年始休暇

12月23日(金)～
29年1月9日(月)

≪相談のご案内≫

... 土谷みち子先生「ふらっと相談」 ...

土谷先生は、関東学院大学教育学部学部長。
日立家庭教育研究所を経て、東横学園(現東京都市大学)子育てひろば「びっぴ」を設立。臨床発達心理士。

... 城倉 登代子先生「子育て相談」 ...

城倉先生は、臨床心理士。保育園巡回相談員・教育センター相談員・療育センター心理職を経て、現在、関東学院大学教育学部准教授。六浦こども園スクールカウンセラー。専門は、臨床心理学。

... 伊志嶺美津子先生(個別相談) ...

伊志嶺先生は浦和大学こども学部前教授。臨床心理士。
Nパティス・パフェ・ジャパン公認マスター・トレーナー。
江東区東陽子ども家庭支援センタース・パ・バイザー。

おりーぶでは、様々なご相談に応じます。ご相談の日程は通信カレンダーでご確認ください!

≪駐車場利用について≫

幼稚園の駐車場を利用できる時間があります。詳しくは、「おりーぶ」受付にお問い合わせください。
利用時間外は、駐車場の利用はできません。ご了承ください

～利用可能な時間～

月・火・木・金...10時～13時、14時30分～
水...12時～

駐車場利用の際は、受付でお申し出ください。
駐車場内での事故については一切責任は負いません。

満車の場合は、近隣の駐車場をご利用ください。

