

《関東学院六浦こども園 おりぶ祭》

2013年10月26日(土) 10時~14時

場所* 関東学院六浦こども園

楽しいゲーム 美味しいお食事 お買い得な雑貨
いいことたくさん 待ってま〜す!

もちろん! おりぶも出店しますよ~
クリームシチューとパンセット
ペープサート by OLIVE

第39回 金沢祭りいきいきフェスタ

海の公園

2013年10月19日(土)
10時~15時30分

模擬店・フリーマーケット・バザーな
どの楽しい企画がいっぱいの楽しいお
まつりです。

おりぶも参加します。健やか子育て
連絡会のブースで会いましょう!



横浜音楽祭2013 音楽の海へ ~よこはまには、どんな音楽も似合う~

9月20日(金)~11月30日(土)

世界的作曲家ヤン・ヴァンデルローストが書き下ろした横浜音楽祭ファンファーレが高らかに響き、
72日間にわたる音楽祭の幕開けを飾ります。

問い合わせ 横浜アーツフェスティバル実行委員会
文化観光局文化振興課

☎ 045-663-1365
☎ 045-671-4310

《知っててね!》

◆ 横浜市緊急風しん予防接種の内容 ◆

19歳以上の横浜市民で、

1 妊娠を予定または希望している女性(妊娠中は接種できません)

2 妊娠している女性の夫(婚姻関係は問いません)

※麻しん風しん混合(MR)ワクチン又は風しん単独ワクチンの接種歴が

2回ある方は対象となりません。

※医療機関窓口で年齢の確認と、男性は母子健康手帳で父親であることを確認
させていただきます。

【実施期間】平成25年4月22日(月)から平成26年3月31日(月)まで

【対象ワクチン】

麻しん風しん混合(MR)ワクチン1回分

(風しん単独ワクチンは助成対象外)

【費用】自己負担 3,000円(税込)

【実施場所】予防接種協力医療機関 約700か所

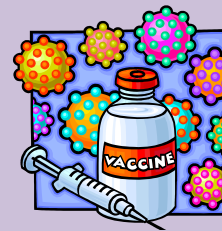
【お問い合わせ先】横浜市民の方へ(市外局番:045)

横浜市ワクチン相談窓口 <電話:671-4183>(平日9:00~17:00 土日祝日 年末年始除く)

横浜市健康福祉局健康安全課 <電話:671-4190>(平日8:45~17:15 土日祝日 年末年始除く)

▽関連ホームページ 横浜市保健所(予防接種) ⇒ 横浜市保健所 緊急風しん対策を 検索

<http://www.city.yokohama.lg.jp/kenko/hokenjo/genre/kansensyo/vaccination/rubella.html>



《赤ちゃん会実施の日の利用について》

赤ちゃん会の方のみの方...10時~13時の利用

赤ちゃん会参加以外の方...13時30分からの利用

(赤ちゃん会参加から最後まで参加も可能です。)

土谷先生のふらっと相談...

赤ちゃん会実施日の13時30分~15時です。

《駐車場利用について》

幼稚園の駐車場を利用できる時間があります。

詳しくは、「おりぶ」受付にお問い合わせください。

~利用可能な時間~

月・火・木・金 10時~13時

水 12時~15時30分

満車の場合は、近隣の駐車場をご利用ください。

駐車場内での事故については、一切責任は負いません。



おりーぶ通信 10月号

発行日2013年9月20日

《発行元》
 関東学院親と子のひろば おりーぶ事務局
 横浜市金沢区六浦東1-50-1
 TEL 090-8725-0170
 Mail olive-8725@bz01.plala.or.jp
 Hp <http://www.olivehiroba.com>
 FB<http://facebook.com/olivehiroba>

	1日 火曜日	2日 水曜日	3日 木曜日	4日 金曜日	5日	6日
	《通常開所》	《通常開所》	《通常開所》 子育ての悩み解決講座② 10:15~12:00 要予約・託児あり 「あんしん相談」 13時~15時	《通常開所》	休館日	休館日
7日 月曜日	8日 火曜日	9日 水曜日	10日 木曜日	11日 金曜日	12日	13日
《通常開所》	《通常開所》 リフレクソロジー 10:30~12:30 施術費 10分 200円 当日申込み 先着10名	会議のため休館	《通常開所》	《通常開所》	休館日	休館日
14日 月曜日	15日 火曜日	16日 水曜日	17日 木曜日	18日 金曜日	19日	20日
祝日・休館	《通常開所》	《通常開所》	《通常開所》 子育ての悩み解決講座③ 10:15~12:00 要予約・託児あり 「あんしん相談」 13:00~15:00	《通常開所》	いきいきフリースタ に参加します。	休館日
21日 月曜日	22日 火曜日	23日 水曜日	24日 木曜日	25日 金曜日	26日	27日
《通常開所》	《通常開所》 タッチケア 11:00~11:30 予約不要・参加費無料	《通常開所》 知っとこの日 11:00~11:15 予約不要・参加費無料	《午後より一般利用開所》 赤ちゃん会 10:00~13:00 <small>(この時間は、赤ちゃん会のみ開催します。通常のおりーぶは、午後のみ)</small> 一般の方は午後のみ開所 ☆13:30~15:30☆ ふらっと相談 13:30~15:30	《臨時休館日》 (バザー準備)	ことも園バザー に参加します。	休館日
28日 月曜日	29日 火曜日	30日 水曜日	31日 木曜日	~おりーぶの利用について~ おもに0~3歳の未就学児のお子様とご家族 年間登録2,000円 利用料 100円(お子様1人1回) 回数券 1,000円(100円×11枚 無期限) ビジター料500円 (年間登録せずに利用家庭につき1回)		
《臨時休館日》	《通常開所》 子育ての悩み解決講座④ 10:15~12:00 要予約・託児あり	《通常開所》	《通常開所》 「あんしん相談」 13:00~15:00			

♪おりーぶの開所日と時間♪
 月曜日~金曜日 午前10時~午後15時30分
 ♪おりーぶのお休みの日♪
 第2水曜日・年末年始・特別休館日



☆ 警報等が発令された時 ☆
 神奈川県東部(横浜市・川崎市・横須賀市・鎌倉市・逗子市・葉山町・三浦市)に、警報が発令された場合、臨時休館となることがあります。休館を決定した場合、ホームページに掲載しますので、ご確認ください。

◆子育て相談◆

「おりーぶ」では、経験豊かなスタッフが随時相談に応じておりますが、子育てや子どもの発達に専門家による「子育て相談も行っています。また、親御さんご自身のことでも、お気軽にご相談ください。

大賀たえ子先生の「あんしん相談」
 土谷みち子先生の「ふらっと相談」
 伊志嶺美津子先生の「ふろあ相談」
 城倉登代子先生の「なんでも相談」

毎月第1・3・5木曜日 午後1時~午後2時半
 赤ちゃん会実施日の午後
 不定期のためカレンダーでご確認ください。
 水曜日(不定期のためカレンダーでご確認ください。)

